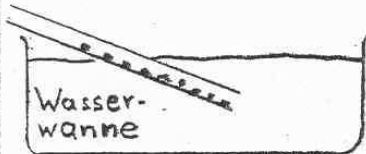


Fortsetzung: Zu Beginn der Heizperiode: L1. Experimente mit kalter und warmer Luft, Vorgänge am offenen Fenster im Winter  
L2. Vorgänge an Heizkörpern, Funktionsweise von Heizanlagen und klimaändernde Abgasentstehung,  
klimabewusstes Lüften im Winter, Erinnerungsmechanismus

## Experimente mit Luft

Experiment ① Durch ein Rohr werden kleine Steine und Luft in eine wassergefüllte Wanne geblasen



Wir beobachten:

---

---

Erklärung:

---

---

Experiment ② Wir halten eine Papierschlange vorsichtig etwa 20cm über eine Kerzenflamme.



Wir beobachten:

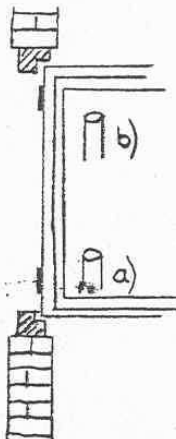
---



Erklärung:

---

Experiment ③ Wir halten im Winter eine Kerze vorsichtig a) unten b) oben an ein offenes Fenster.



Wir beobachten: Die Kerzenflamme wird

a) unten \_\_\_\_\_

b) oben \_\_\_\_\_

Erklärung:

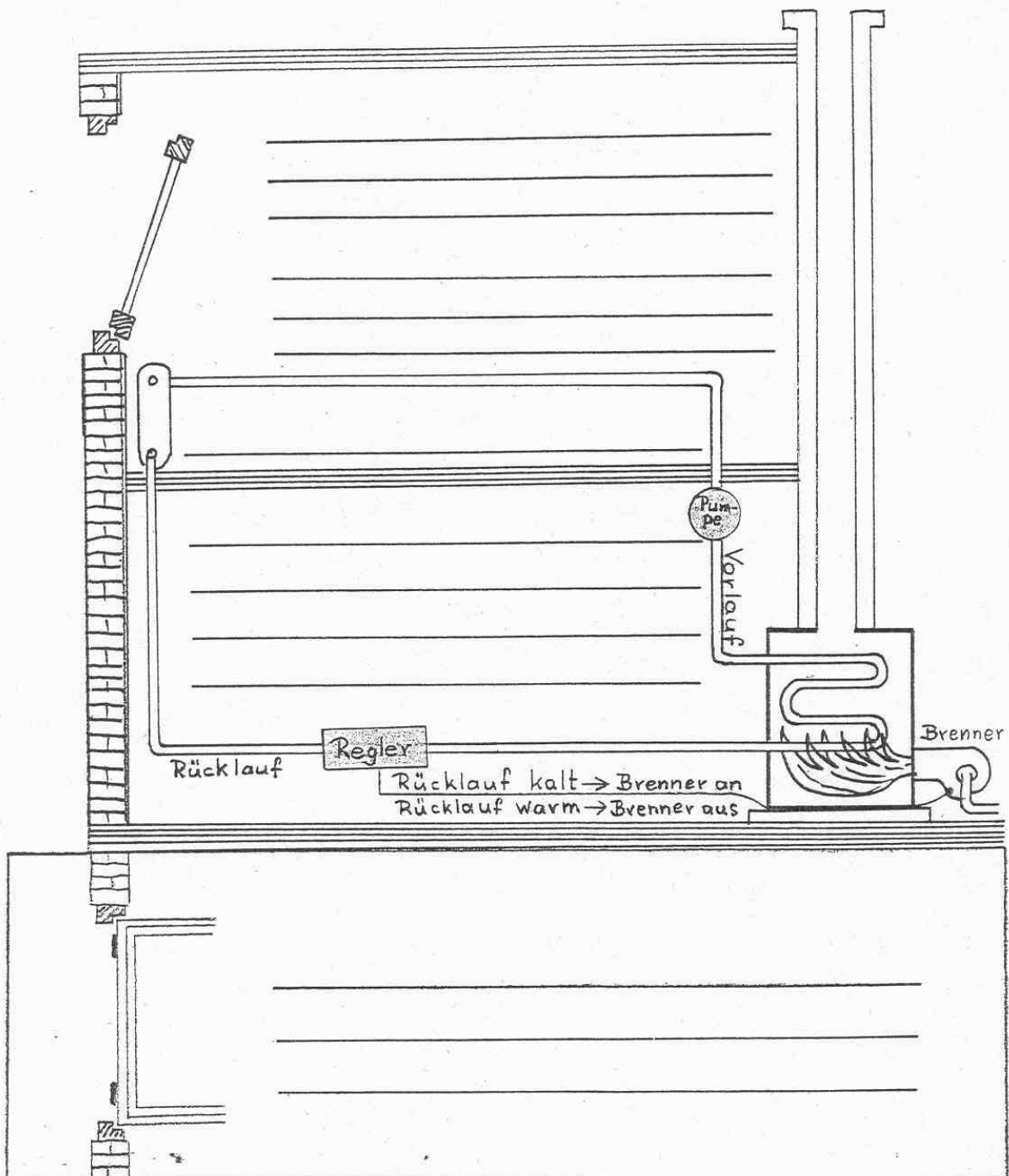
---

---

---

Fortsetzung: Zu Beginn der Heizperiode: L1. Experimente mit kalter und warmer Luft, Vorgänge am offenen Fenster im Winter  
L2. Vorgänge an Heizkörpern, Funktionsweise von Heizanlagen und klimaändernde Abgasentstehung,  
klimabewusstes Lüften im Winter, Erinnerungsmechanismus

## Was macht die Luft am Fenster im Winter ?



Richtiges Lüften im Winter!